



Aufbauanleitung

Construction manual

ⓘ **ACHTUNG:** Vor dem Gebrauch bitte die Sicherheitshinweise sorgfältig durchlesen!

ⓘ **CAUTION:** Please read the safety instructions carefully before you start with assembling!



quadro ADVENTURE



310 00
16 Designs



220 Teile
220 parts



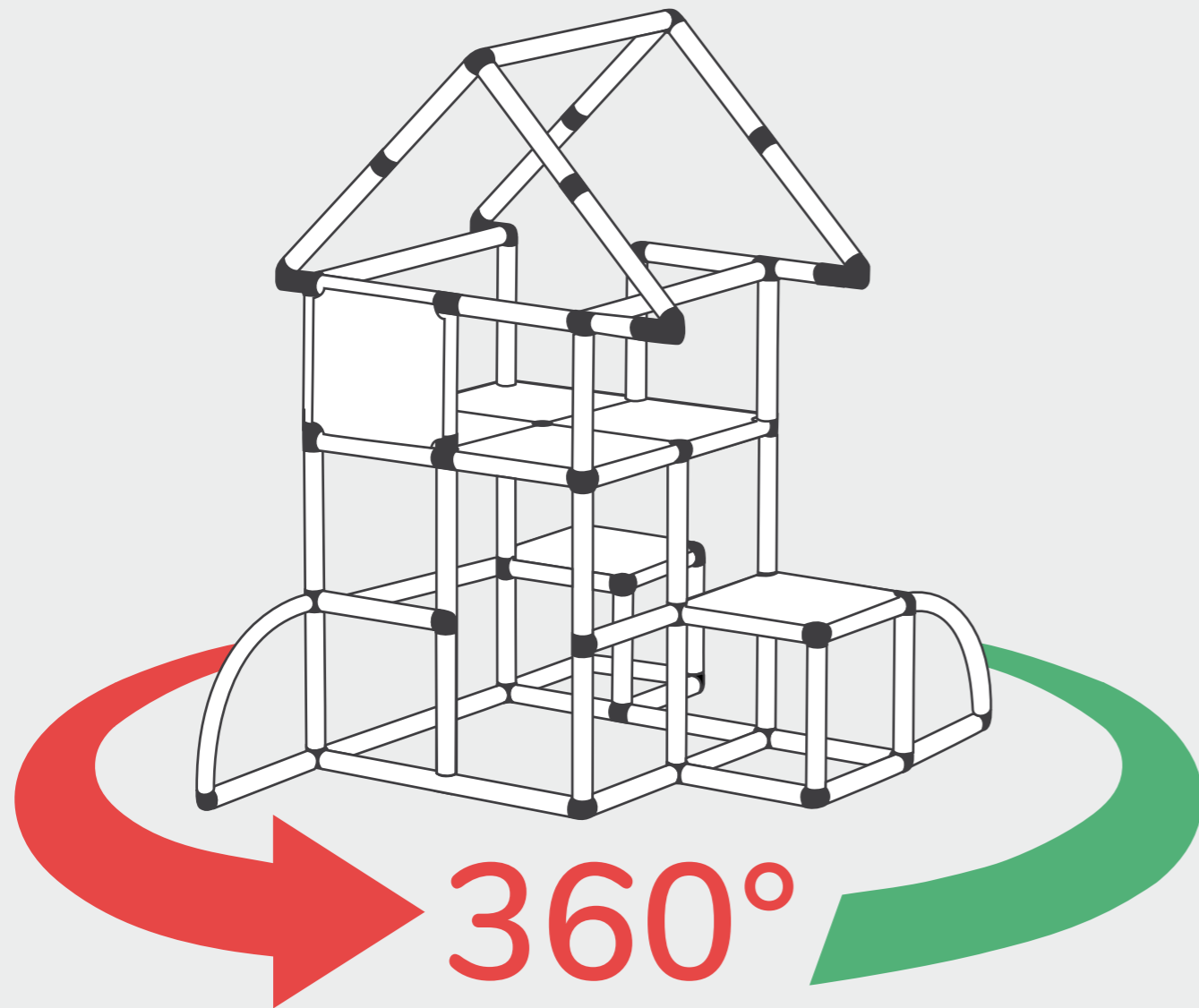
Ab 6 Monate – 4 Jahre
From 6 months – 4 years



über 400 Designs
more than 400 designs



Mobilgeräte optimiert
Optimized for smartphones



www.quadromdb.com

Features



360° Ansicht
360° view



Altersempfehlung
Recommended age



Aufbauzeit
Build time



Hilfreiche Downloads
Useful downloads



Designmaße
Design dimensions



Erforderliche Baukästen
Required kits

Dies ist nur eine Auswahl von Designs. Eine vollständige Übersicht findest du auf quadromdb.com!

This is only a selection of designs. You can find a complete overview on quadromdb.com!

CORE (Basismodelle ADVENTURE) CORE (basic models ADVENTURE)



04

Baby Jail und Spielecke
Baby Jail with Play Area
A0165



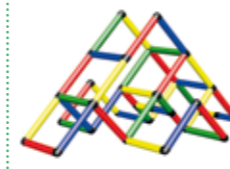
05

Mein erstes Schloß mit Rampe
My First Castle with Ramp
A0166



06

Der Lernwürfel mit Seitenplatte
The Learning Cube with side Plate
A0167



07

Kleinkind Klettergerüst
Toddler Climbing Frame
A0168



08

Kleinkinder Spieltisch mit Stuhl
Toddlers Play Table with Chair
A0169



09

Lernturm mit Tragegriff und breitem Rahmen (25 cm)
Learning Tower with Carrying Handle and Wide Base (25 cm)
A0176



10

Klettergerüst mit langer Rampe
Climbing Frame with long Ramp
A0173



11

Lernturm mit Tragegriff und breitem Rahmen (45 cm)
Learning Tower with Carrying Handle and Wide Base (45 cm)
A0177

COMBO (benötigt einen weiteren Baukästen) COMBO (require an additional kit)



12

Kreativer Rampen & Rutschen Turm
Creative Ramps & Slides Tower
B0067



13

Kinderspielhaus mit vielen Klettermöglichkeiten
Children's Play House with many Climbing Possibilities
B0068

MEGA (benötigt weitere Baukästen) MEGA (require additional kits)



14 - 16

Kinderspielhaus mit vielen Klettermöglichkeiten und Modularrutsche
Children's Play House with many Climbing Possibilities and Modular Slide
C0053



17 - 19

Wasserrutschenturm mit Bogenrutsche und Pool L
Water Slide Tower with Curved Slide and Pool L
C0054



Baby Jail und Spielecke

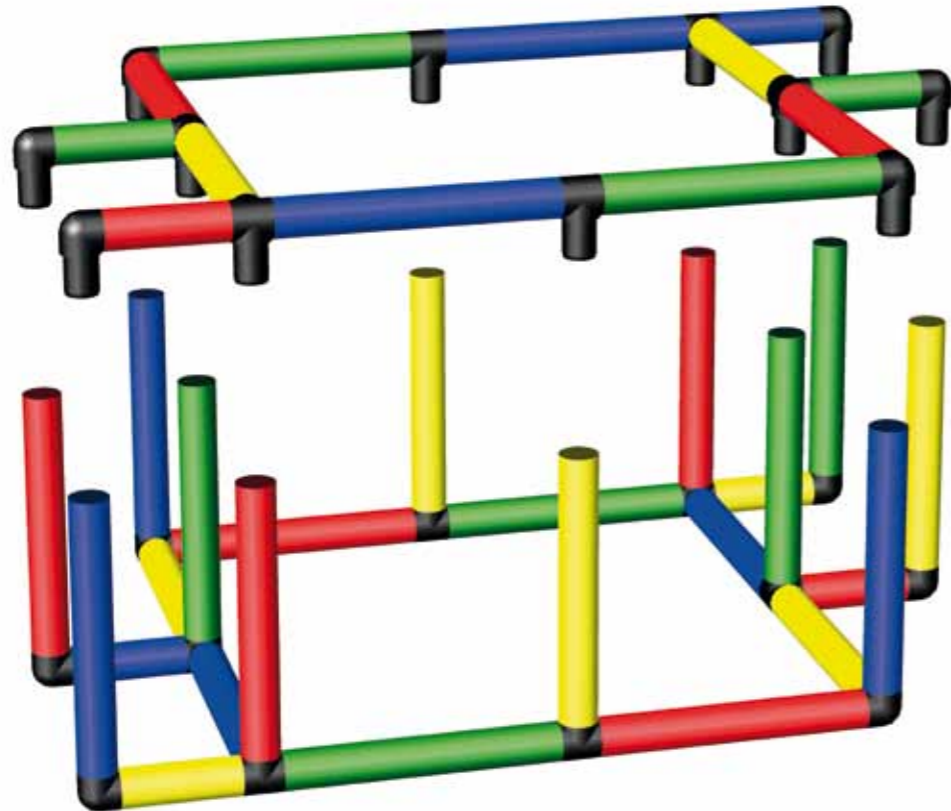
Baby Jail with Play Area

125 x 85 x 45 cm

6 m/mo ⌚ 2 std/h

A0165

1



2



Verschrauben der Rohre und Platten
Sicherheitshinweise 1.1 und 1.3

Screwing of Tubes and Panels
Safety Manual 1.1 and 1.3



Mein erstes Schloß mit Rampe

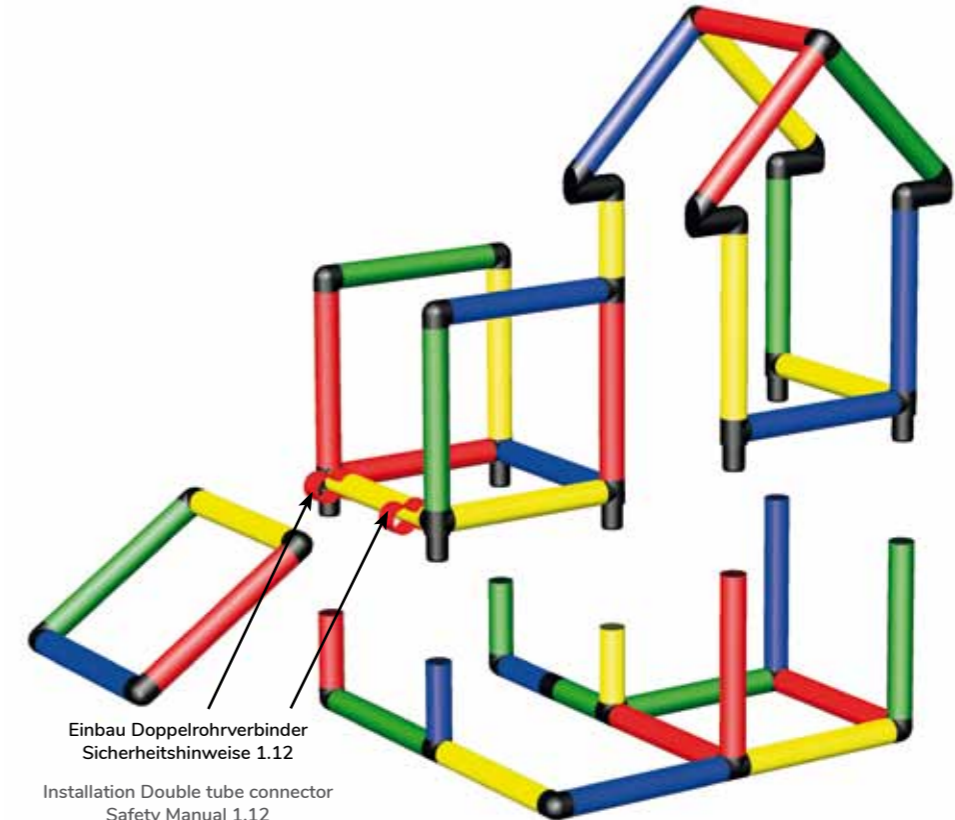
My First Castle with Ramp

134 x 85 x 116 cm

12 m/mo ⌚ 2 std/h

A0166

1



Einbau Doppelrohrverbinder
Sicherheitshinweise 1.12

Installation Double tube connector
Safety Manual 1.12

2

Verschrauben der Rohre und Platten
Sicherheitshinweise 1.1 und 1.3

Screwing of Tubes and Panels
Safety Manual 1.1 and 1.3





Der Lernwürfel mit Seitenplatte

The Learning Cube with side Plate

85 x 85 x 65 cm

18 m/mo ⌚ 2 std/h

A0167

1



2

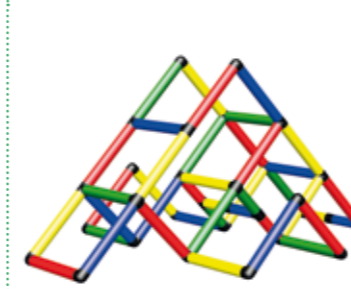


Platte verdreht einbaubar
für sichere Aufnahme von Stiften

Panel can be installed twisted
for secure placement of pins

Verschrauben der Rohre und Platten
Sicherheitshinweise 1.1 und 1.3

Screwing of Tubes and Panels
Safety Manual 1.1 and 1.3



Kleinkind Klettergerüst

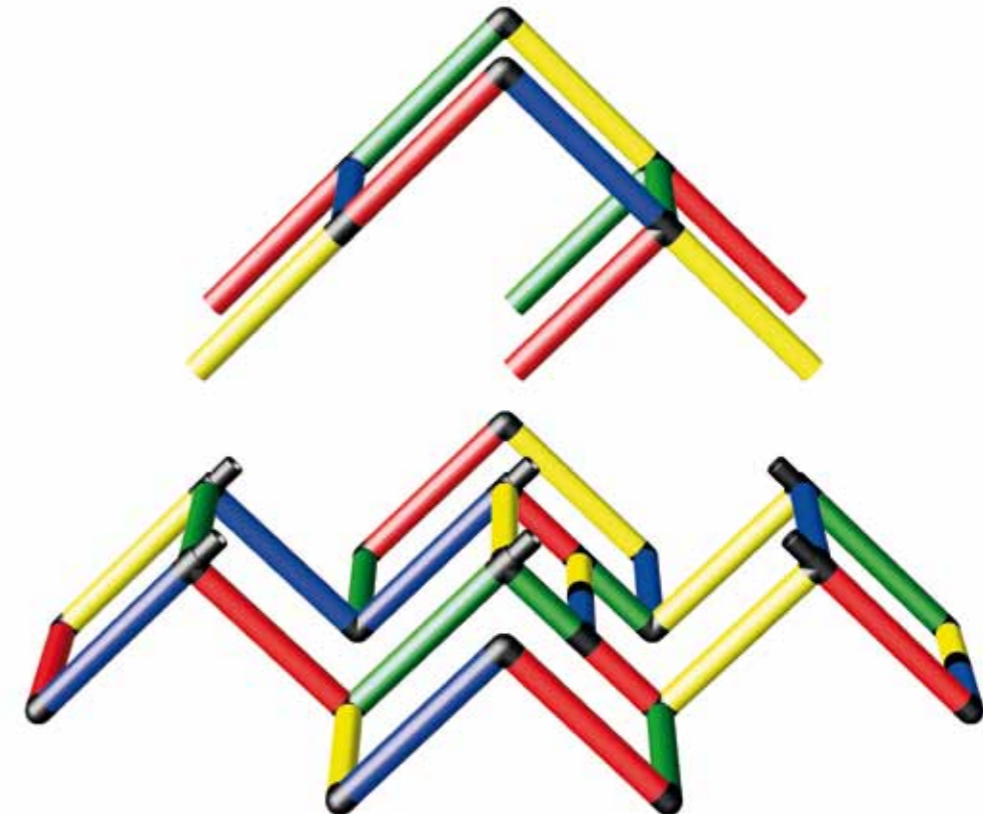
Toddler Climbing Frame

175 x 125 x 90 cm

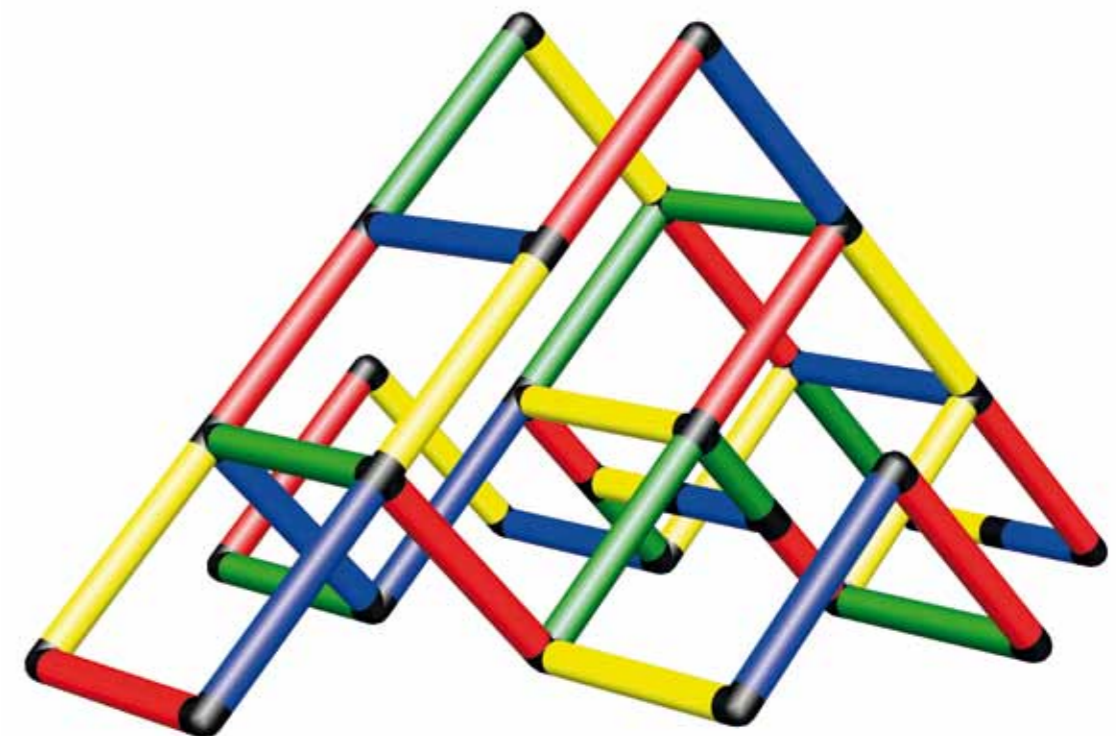
18 m/mo ⌚ 2 std/h

A0168

1



2





Kleinkinder Spieltisch mit Stuhl

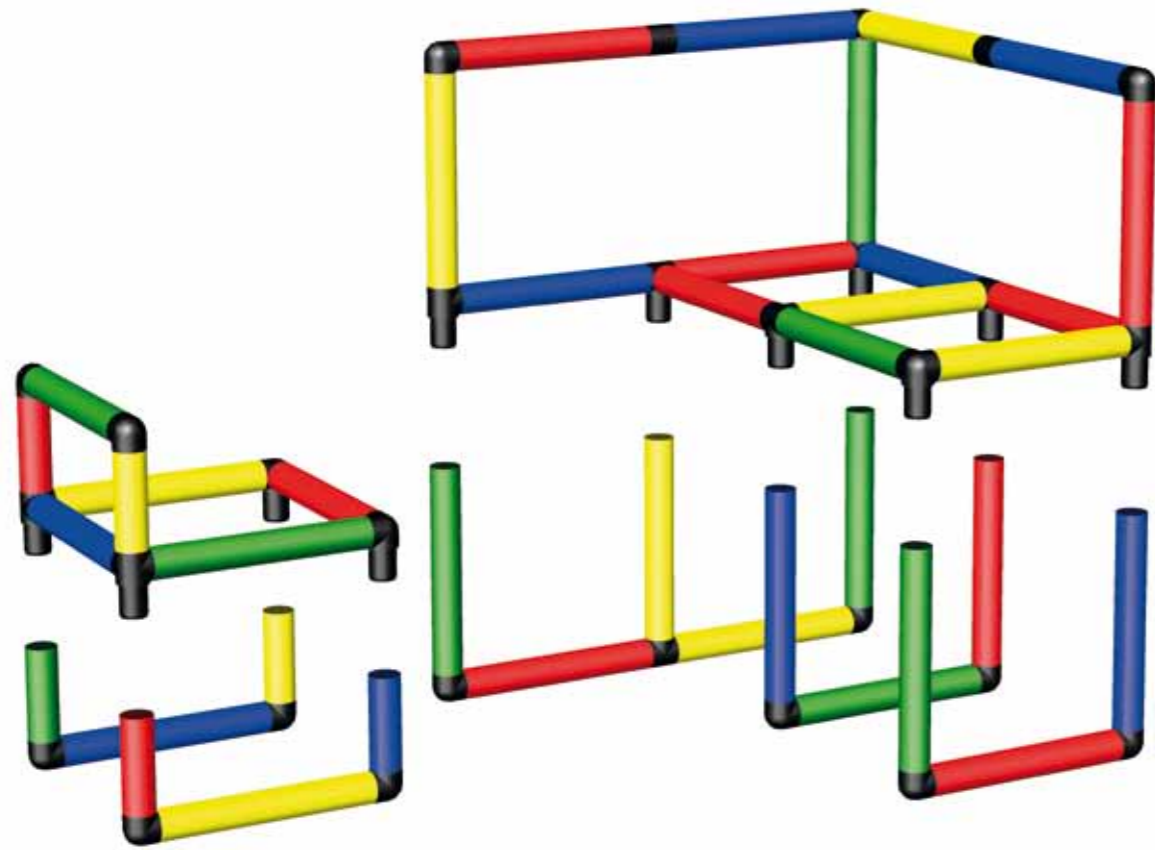
Toddlers Play Table with Chair

45 x 45 x 45 cm 85 x 85 x 85 cm

18 m/mo ⌚ 2 std/h

A0169

1



2

Verschrauben der Rohre und Platten
Sicherheitshinweise 1.1 und 1.3

Screwing of Tubes and Panels
Safety Manual 1.1 and 1.3



1



Lernturm mit Tragegriff und breitem Rahmen (25 cm hoch)

Learning Tower with Carrying Handle and Wide Base (25 cm high)

85 x 65 x 105 cm

18 m/mo ⌚ 1 std/h

A0176

2



Verschrauben der Rohre und Platten
Sicherheitshinweise 1.1 und 1.3

Screwing of Tubes and Panels
Safety Manual 1.1 and 1.3





Klettergerüst mit langer Rampe

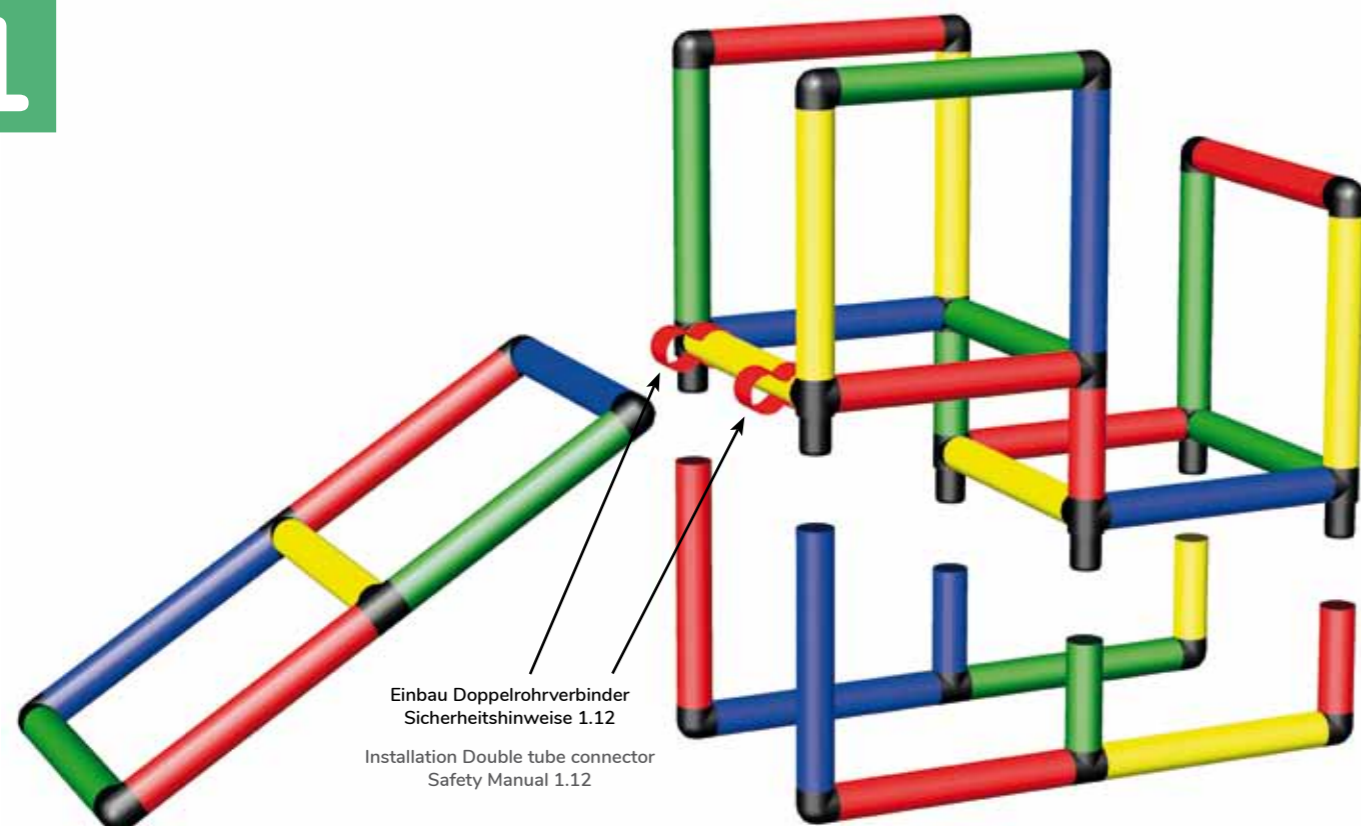
Climbing Frame with long Ramp

168 x 45 x 85 cm

18 m/mo ⌚ 2 std/h

A0173

1



2



Lernturm mit Tragegriff und breitem Rahmen (45 cm hoch)

Learning Tower with Carrying Handle and Wide Base (45 cm high)

85 x 65 x 125 cm

18 m/mo ⌚ 1 std/h

A0177

1



2





Kreativer Rampen & Rutschen Turm

Creative Ramps & Slides Tower

253 x 125 x 176 cm
18 m/mo ⌚ 4 std/h

B0067

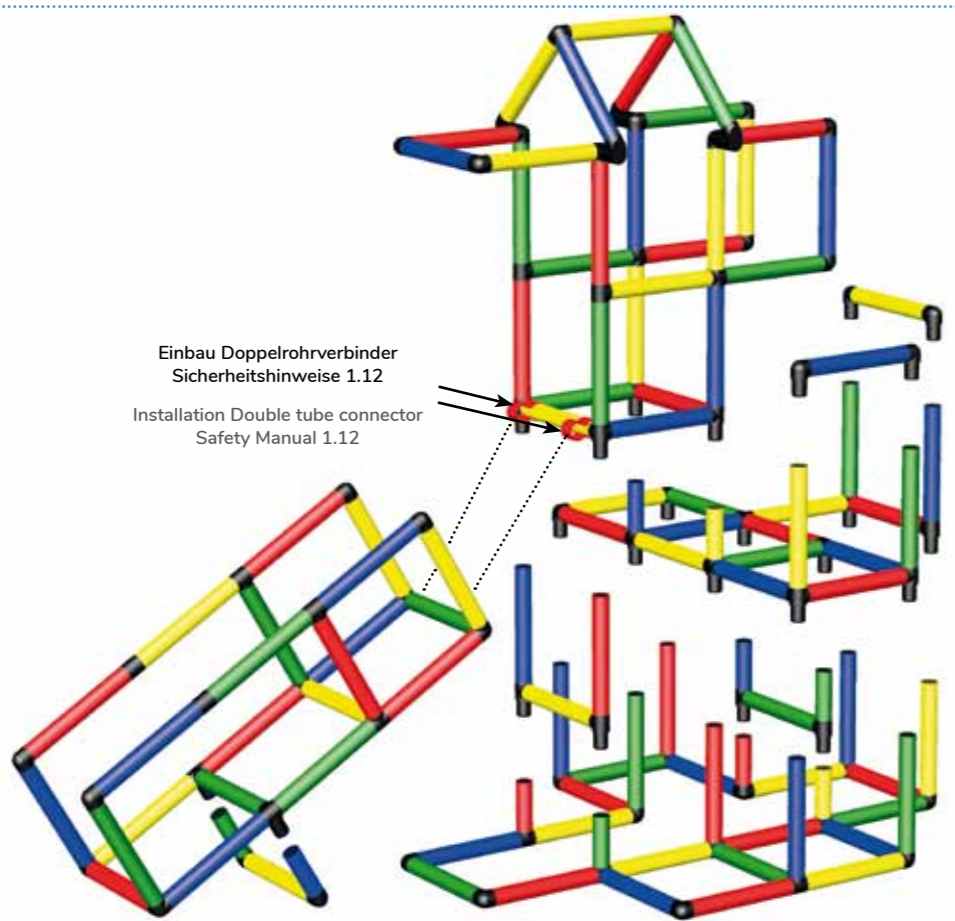
Erforderliche Baukästen Required Kits



1x

1x

1



Einbau Doppelrohrverbinder
Sicherheitshinweise 1.12
Installation Double tube connector
Safety Manual 1.12

2



Verschrauben der Rohre und Platten
Sicherheitshinweise 1.1 und 1.3

Screwing of Tubes and Panels
Safety Manual 1.1 and 1.3



Kinderspielhaus mit vielen Klettermöglichkeiten

Children's Play House with many Climbing Possibilities

165 x 165 x 204 cm
24 m/mo ⌚ 4 std/h

B0068

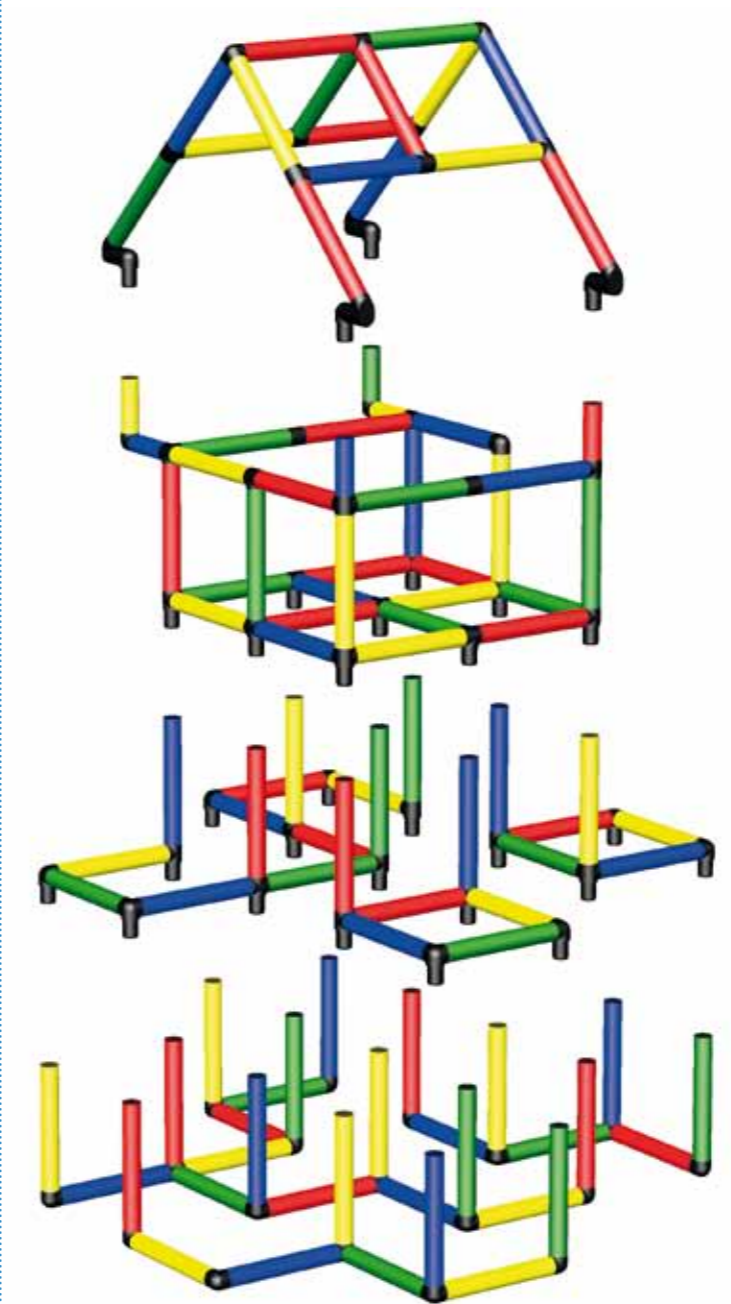
Erforderliche Baukästen Required Kits



1x

1x

1



2



Verschrauben der Rohre und Platten
Sicherheitshinweise 1.1 und 1.3

Screwing of Tubes and Panels
Safety Manual 1.1 and 1.3



Kinderspielhaus mit vielen Klettermöglichkeiten und Modularrutsche

Children's Play House with many Climbing Possibilities and Modular Slide

285 x 165 x 204 cm
24 m/mo ⌚ 4 std/h

C0053

Erforderliche Baukästen Required Kits



1x

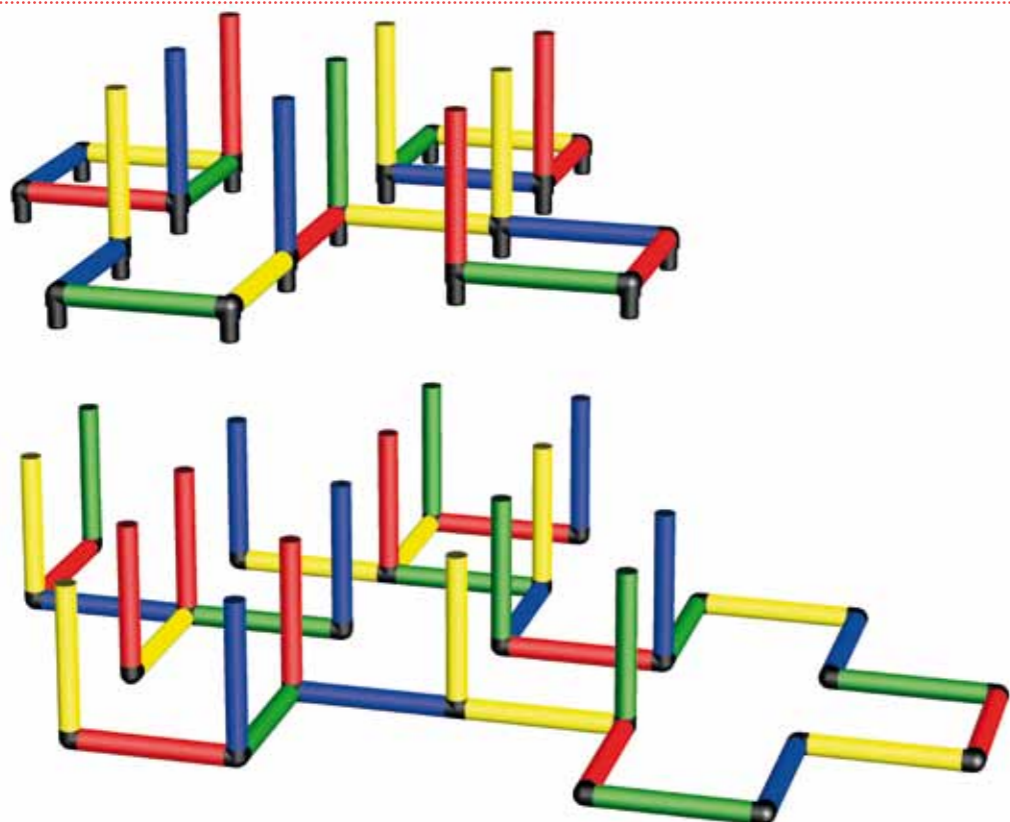


1x

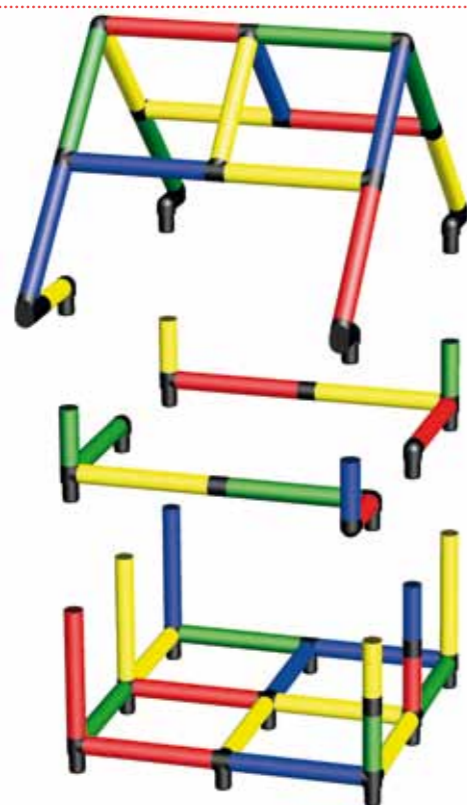


1x

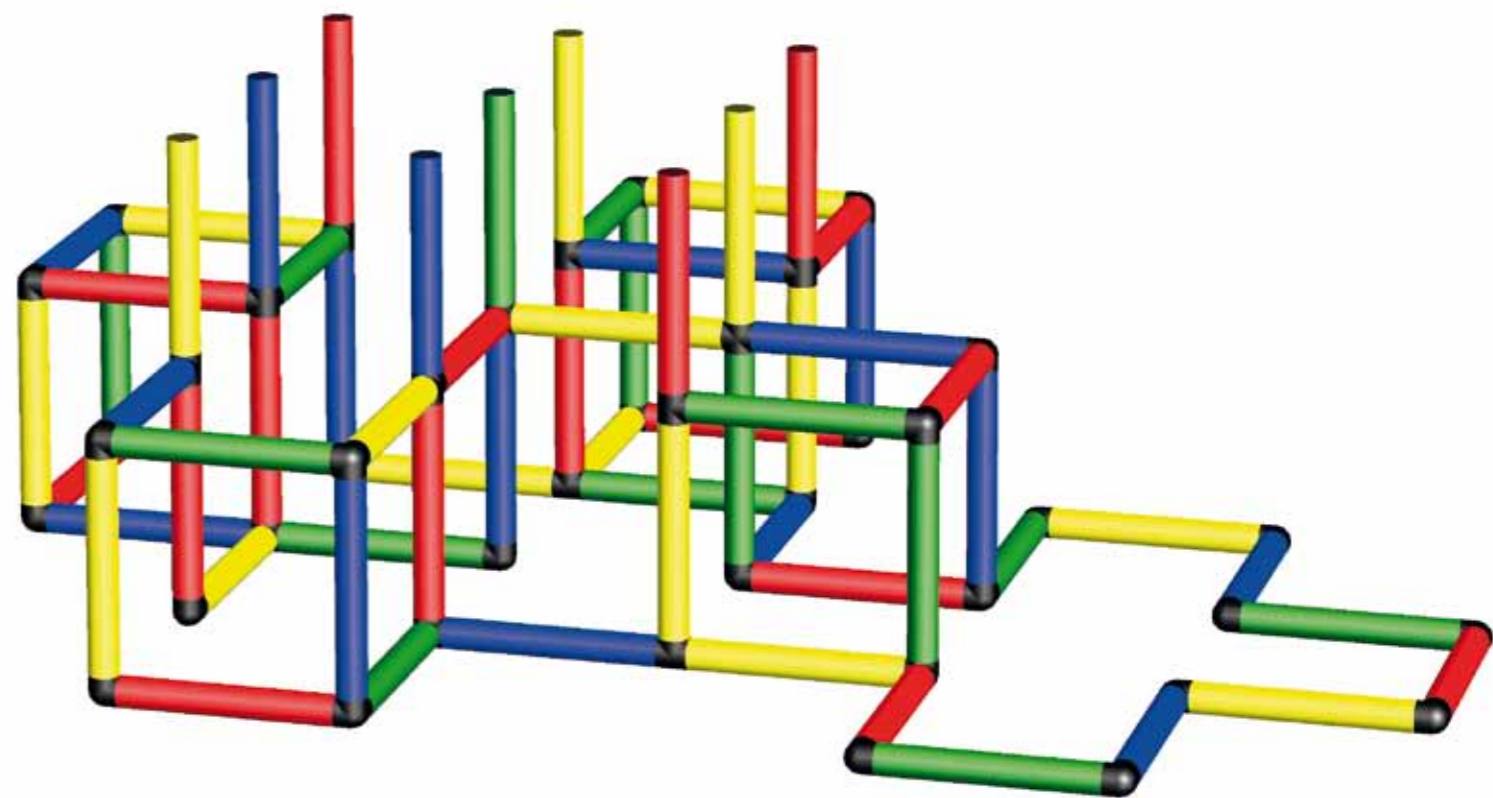
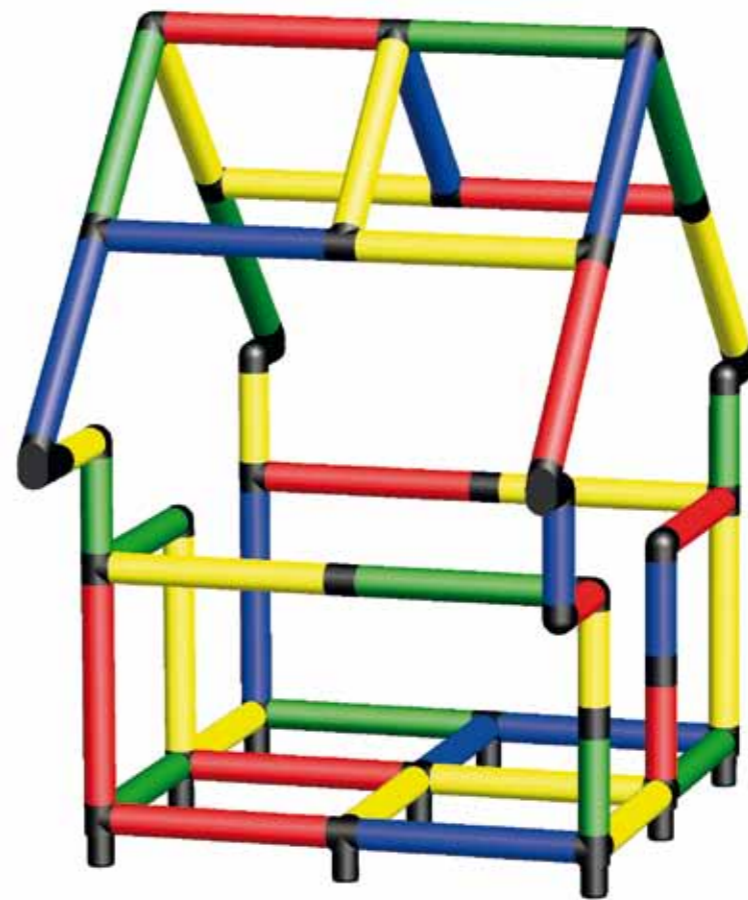
1



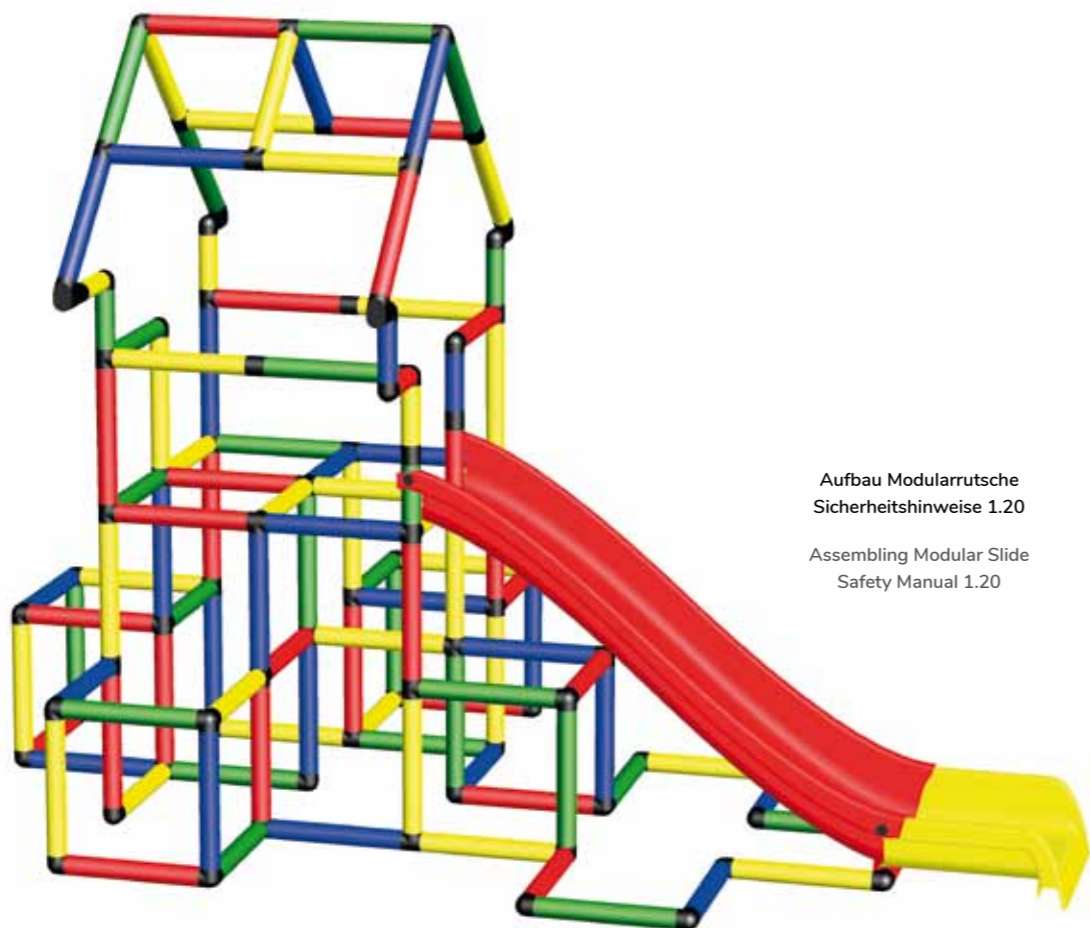
2



3



4



Aufbau Modularrutsche
Sicherheitshinweise 1.20
Assembling Modular Slide
Safety Manual 1.20

5



Verschrauben der Rohre und Platten
Sicherheitshinweise 1.1 und 1.3
Screwing of Tubes and Panels
Safety Manual 1.1 and 1.3



Wasserrutschenturm mit
Bogenrutsche und Pool L
Water Slide Tower with
Curved Slide and Pool L

365 x 245 x 244 cm
3 j/yr 6 std/h

C0054

Erforderliche Baukästen Required Kits



1x

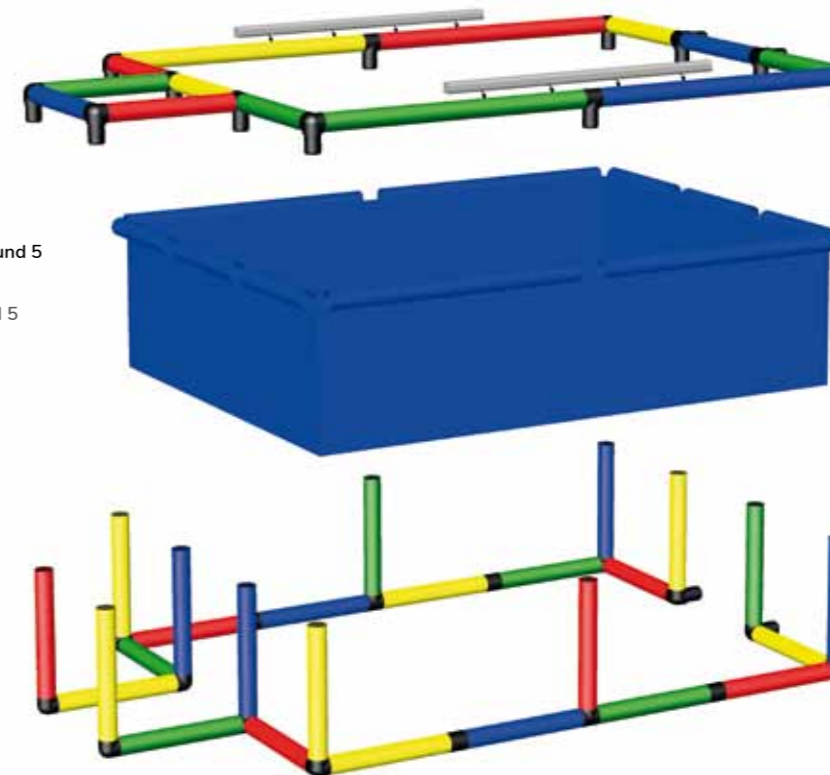
1x

1x

1x

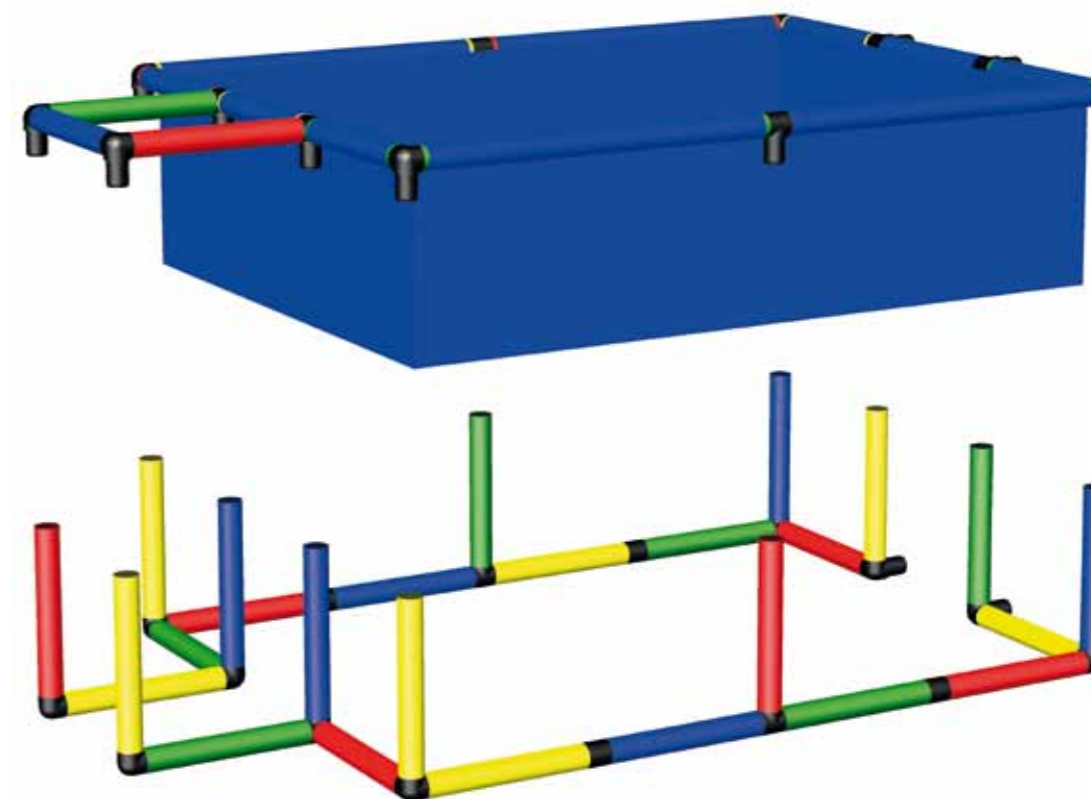
1

Aufbau POOL L
Sicherheitshinweise 1.14 und 5
Assembling POOL L
Safety Manual 1.14 and 5



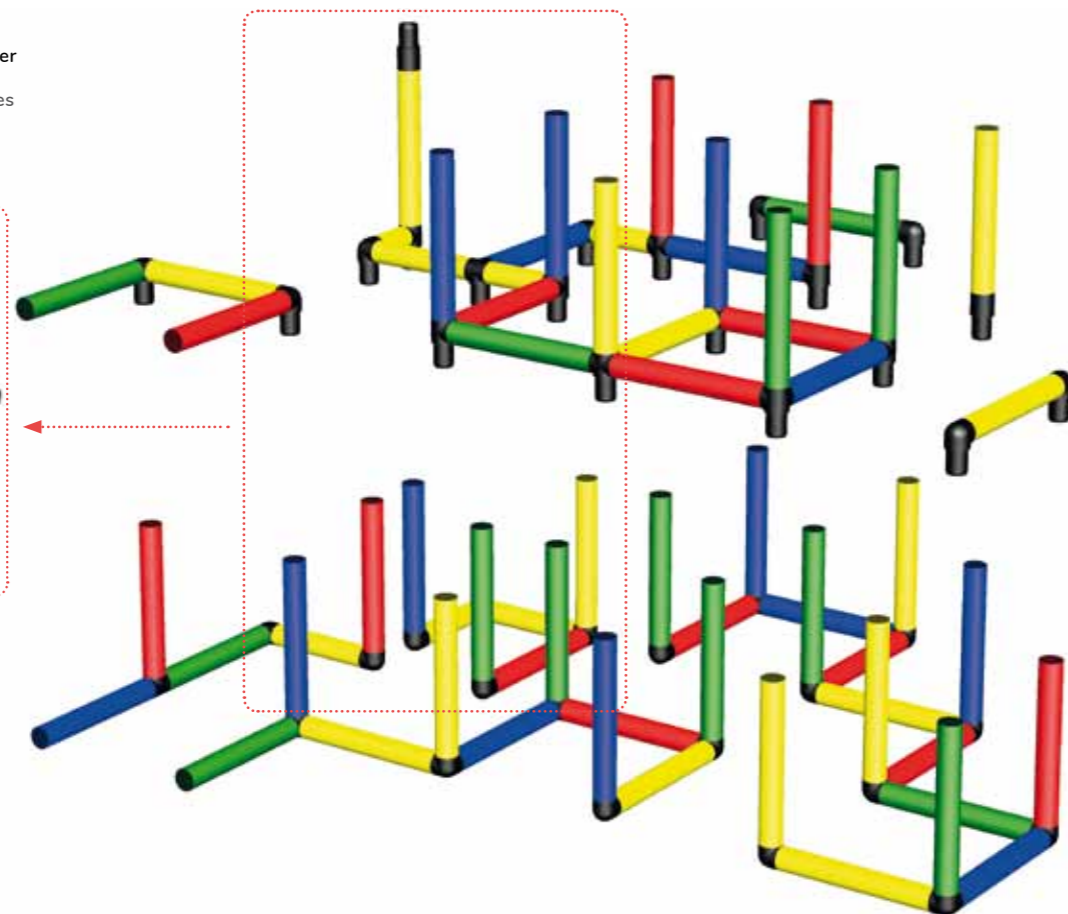
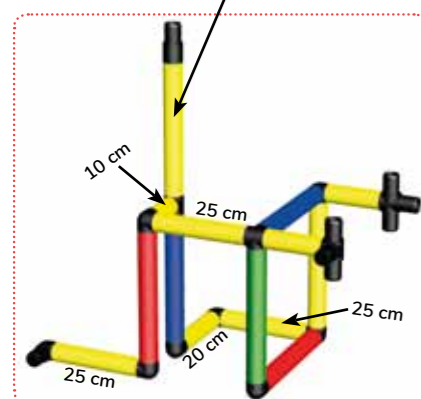
Einbau Aluminiumprofil
Sicherheitshinweise 1.16
Installation Aluminium Profile
Safety Manual 1.16

2

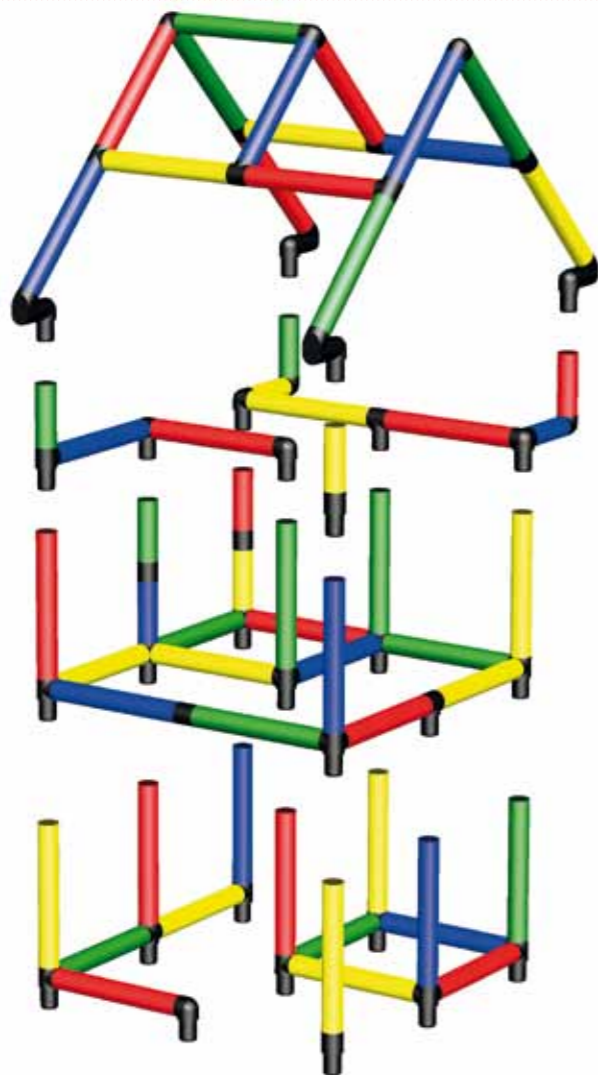


3

Spezialrohr, 3 Löcher
(35 cm, 135°)
Special tube, 3 holes
(35 cm, 135°)
40532-40535

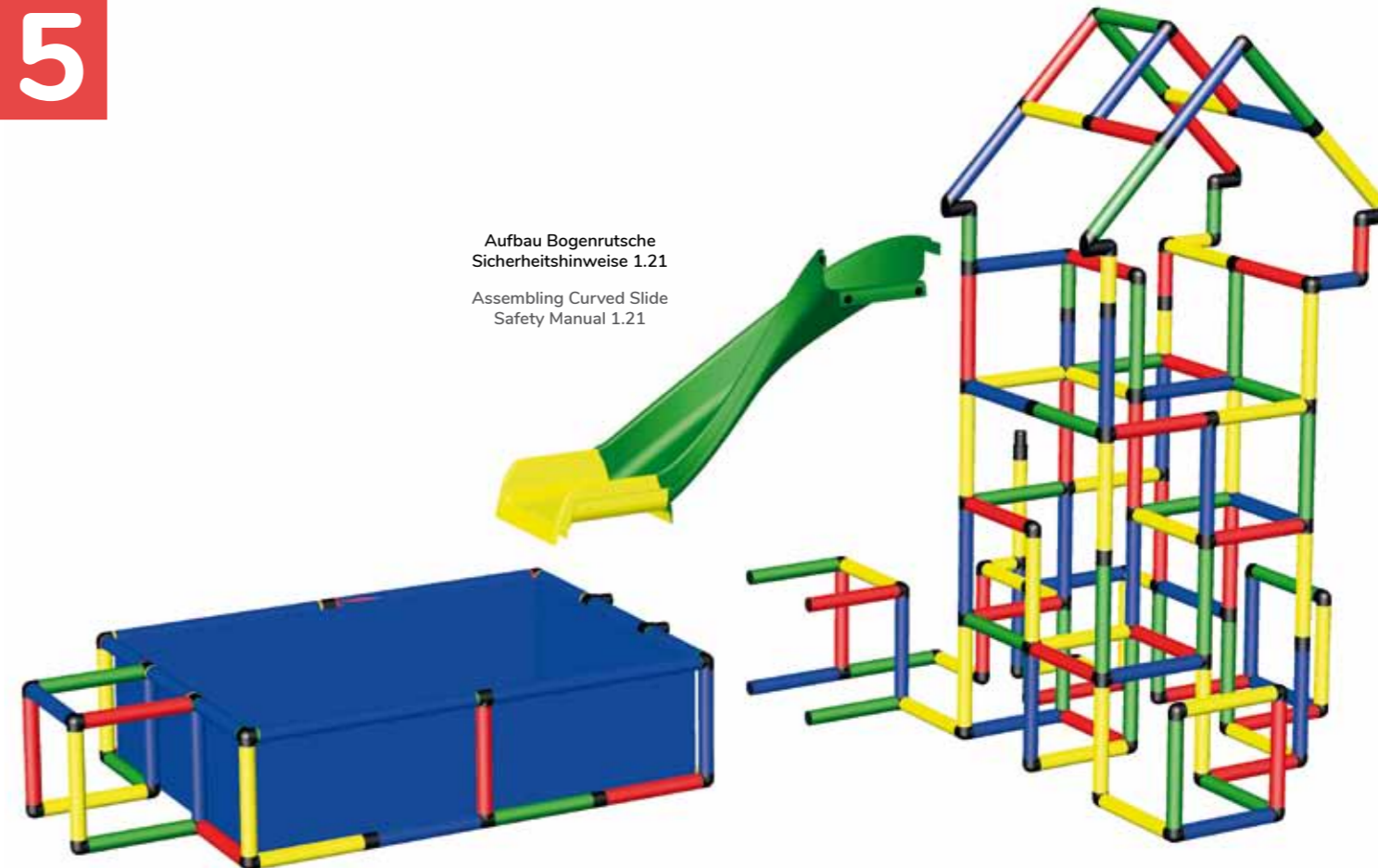


4



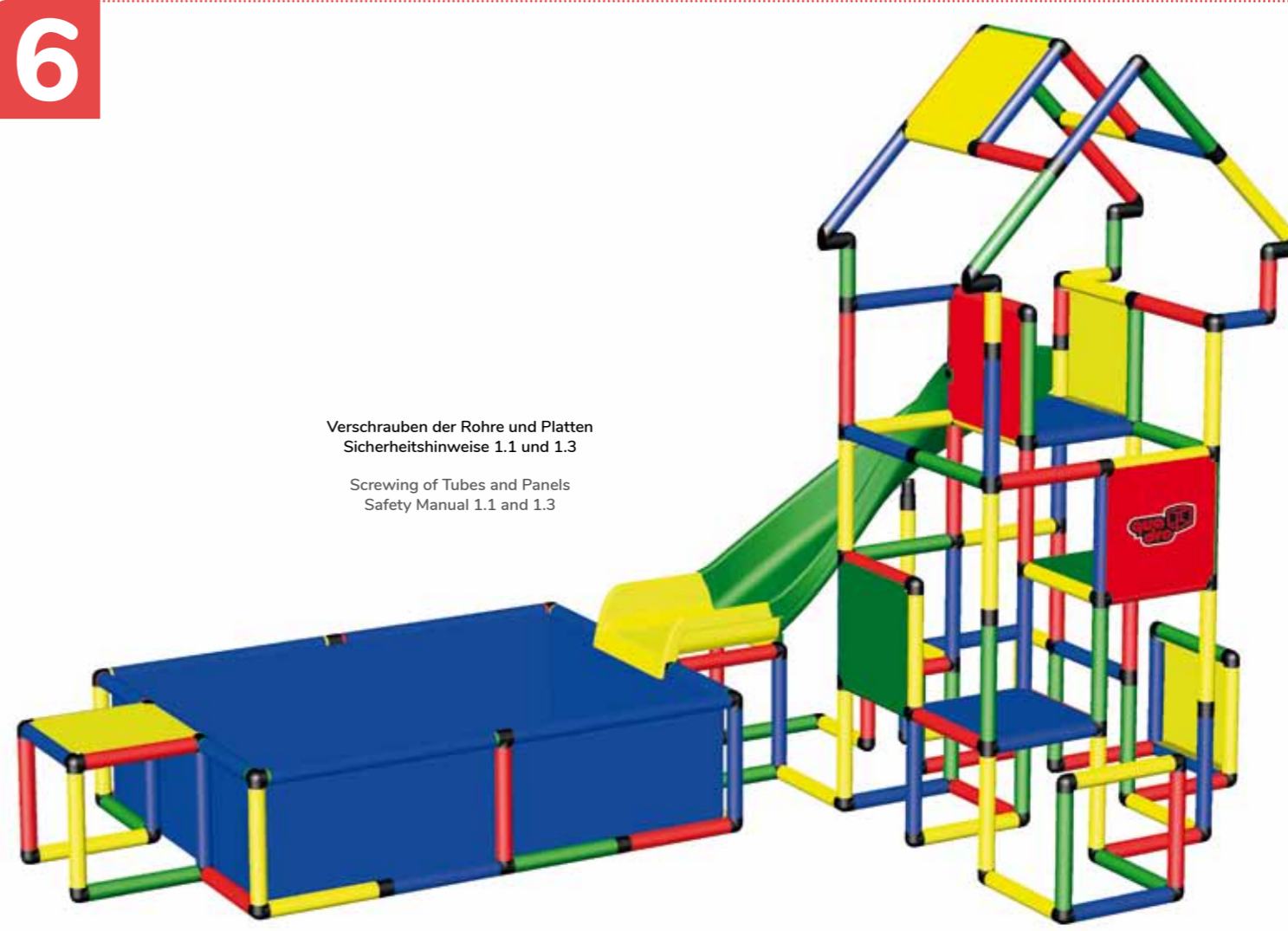
5

Aufbau Bogenrutsche
Sicherheitshinweise 1.21
Assembling Curved Slide
Safety Manual 1.21



6

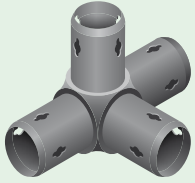
Verschrauben der Rohre und Platten
Sicherheitshinweise 1.1 und 1.3
Screwing of Tubes and Panels
Safety Manual 1.1 and 1.3



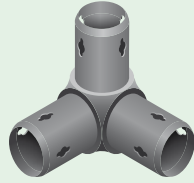


Einzelteile ADVENTURE

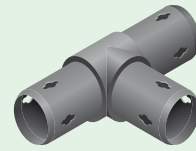
Components ADVENTURE



Raumkupplung
4-armig
4 way connector
8x 000 41



Raumkupplung
3-armig
3 way connector
4x 000 31



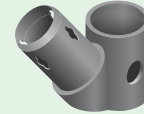
Flächenkupplung
3-armig
T connector
4x 001 31



Flächenkupplung
2-armig (90°)
Elbow connector
14x 001 21



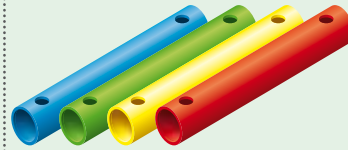
Flächenkupplung
2-armig (180°)
2 way connector
2x 001 11



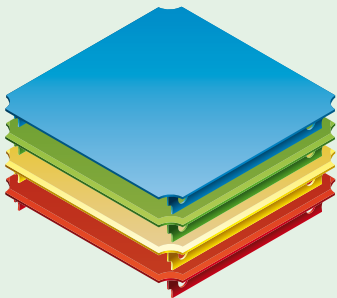
Winkelkupplung
Diagonal connector
4x 009 11



Rohr (15 cm)
Tube (15 cm)
10x 005 12 – 005 15



Rohr (35 cm)
Tube (35 cm)
34x 005 32 – 005 35



Platte (40 x 40 cm)
Panel (40 x 40 cm)
8x 004 02 – 004 05



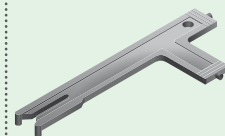
Doppelrohrverbinder
Double tube connector
2x 009 55



Rohrschraube
Tube screw
92x
006 12 - 006 15



Plattenschraube
Panel screw
36x 006 20



Schlüssel
Key
2x 006 75

